



関西SDGsプラットフォーム「ローカルSDGs・脱炭素分科会」スピンオフイベント

身近な自然資本を地域づくりにどう活かすか？

自然資本を活かした新しい地域づくり・まちづくりを考える

～パートナーシップの多様性を学ぶ～

第1回

対話編

2023年11月16日 木

13:30～17:00 (受付開始 13:15)



環境省

多様なパートナーシップによる新しい生物多様性保全活動・

新しい地域づくりを考えてみませんか。

近畿圏で実践する個人、NPO、行政、企業が集まります。

### 会場

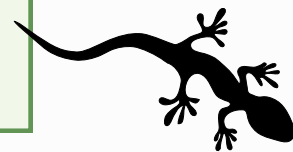
QUINTBRIDGE 2F

(大阪市都島区東野田町4丁目15番82号)

JR大阪環状線「京橋駅」北口：徒歩約10分  
京阪本線「京橋駅」西口：徒歩約10分  
地下鉄長堀鶴見緑地「京橋」：徒歩約5分

### 定員

30名程度



### 対象

生物多様性保全に取り組みたいと  
考えている個人、NPO、行政、企業

### 参加費

無料

### 第1回対話編、第2回現地編 申込方法

<https://forms.gle/cFEtw3WaiXxvshcK9>

申込×切：2023年11月13日（月）

上記URLまたは、右のQRコードの  
申込フォームからお申し込みください。



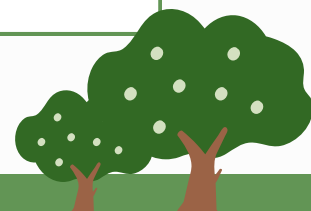
主催：環境省近畿地方環境事務所

共同運営：きんき環境館

お問合せ

きんき環境館

TEL：06-6940-2001 E-mail：office@kankyokan.jp





## プログラム

※講師、プログラムは変更になる場合がございます。

13:30~ 開会挨拶

13:35~ 講演

「身近な自然資本を地域づくりにどう活かすか？」

多様なパートナーシップによる地域づくりの意義」

公益財団法人 日本自然保護協会 高川 晋一氏

14:10~ 事例紹介

「奥びわ湖・山門水源の森の保全活動と地域企業との連携」

山門水源の森を次の世代に引き継ぐ会 副会長 村田 良文氏

「企業活動と生物多様性保全について」

御菓子司 津村屋 店主 角村 茂氏

「パートナーシップによる生物多様性の価値創造」

パークマネジメント甲山 所長 川端 美緒氏

15:20~ ネットワーキング

17:00 閉会、名刺交換等交流

## 自然資本を活かした新しい地域づくり・まちづくりを考える

～パートナーシップの多様性を学ぶ～

第2回

現地編

第1回で事例発表いただいた現地へ見学に行き、直に現地団体の方にご説明いただき理解を深めます。

## 会場

兵庫県立甲山森林公園 (兵庫県西宮市甲山町43)

阪神西宮駅から阪神バス鷲林寺線で約30分「県立甲山森林公園前」下車すぐ  
阪急甲陽園駅から阪神バス西宮山手線で約2分「大師道」下車徒歩15分

※駐車場のスペースに限りがありますので、公共交通機関をご利用ください。

## 日時

2023年  
11月27日(月)  
13:00~16:00

## 定員

20名程度

## プログラム

雨天決行。荒天による中止の場合は当日10時に参加者へ直接連絡いたします。

13:00~ 現地見学

(パークマネジメント甲山 所長 川端 美緒氏)

15:00~ 振り返り、グループディスカッション

(ネットワーキングを兼ねる)

16:00 解散

